



UNIVERSITÀ
DEGLI STUDI
DI TORINO



UNESCO Chair in
Sustainable Development
and Territory Management



Lovin' CORKS



LEADERSHIP TRAINING for Education for Sustainable Development

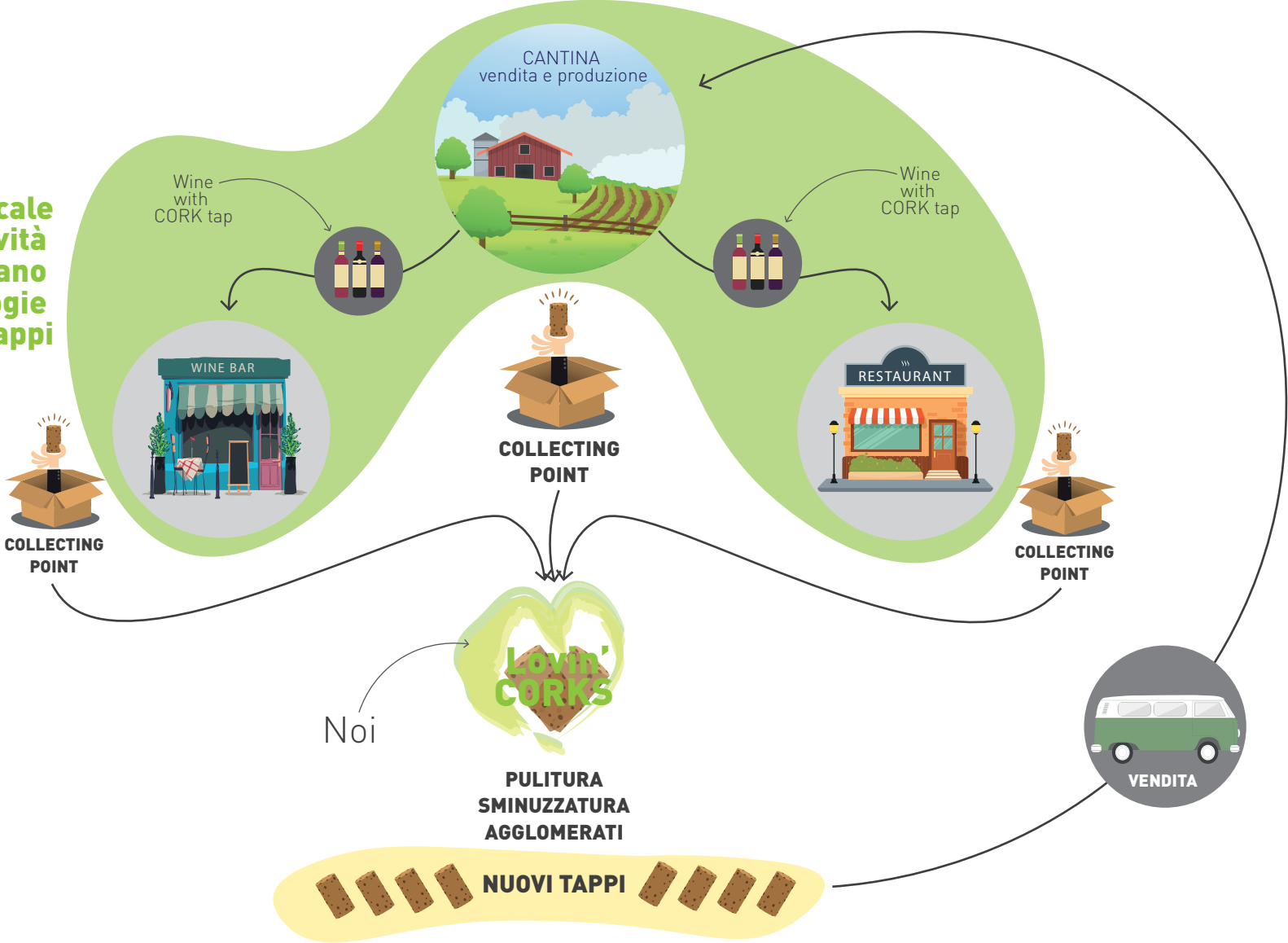


il luogo dove le idee accadono

Fondazione
Italiana
Accenture

WHAT? L'idea in breve

Realtà locale
con attività
che utilizzano
stesse tipologie
di tappi



WHAT? Seconda Fase

Riempi il totem nella
tua piazza e
aiutaci a piantare nuove
piante da sughero



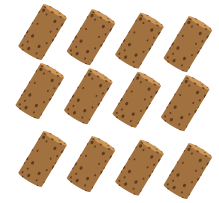
- **luoghi strategici (squares, super-markets...) dei punti di raccolta**
- **display con il numero di tappi raccolti fino a quell momento e un albero di sughero crescerà di tappo in tappo.**

Non ci fermeremo a ridare vita ad altri tappi, ma il nostro sughero di seconda mano sarà materia prima per nuove creazioni artigianali.

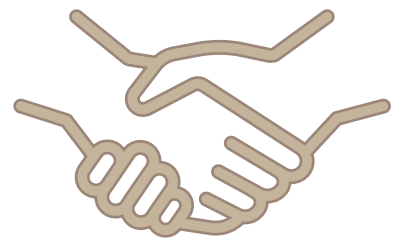
HOW? Innovatività e Tecnologia



Riciclo



RACCOLTA



RICICLO

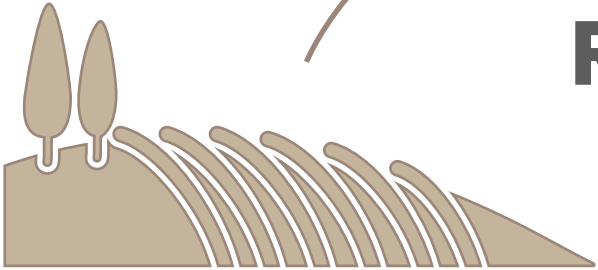


RIVENDITA



Partnerships

Scalabilità e Replicabilità



Comunità territoriali



Realtà urbane

Regioni



Piemonte

Sostenibilità Ambientale e Sociale

896 t CO₂ eq year⁻¹
Piemonte

13 CLIMATE ACTION



128 MIL TAPPI RECUPERATI


12 RESPONSIBLE CONSUMPTION AND PRODUCTION



15 LIFE ON LAND



1 ha di *Quercus* *suber* L



Partnerships sul territorio

7 PARTNERSHIPS FOR THE GOALS



11 SUSTAINABLE CITIES AND COMMUNITIES



Circular Economy

Fattibilità



- vantaggi per tutte le parti coinvolte
- sostenibilita' economica e ambientale
- contesto sociale adatto