



EPPUR MI MUOVO

8 ottobre | h. 17.30 | diretta Webex

Ing. ROBERTO BERTASIO - Direttore Infrastrutture Trasporti e Mobilità

LA MOBILITA' DOLCE ED IL COVID 19



AZIONI CITTA DI TORINO

RETE CICLABILE «EMERGENZA» CONTROVIALI 20/H

CONTRIBUTO CON ANCI PER LE MODIFICHE CODICE DELLA STRADA

PIANO INTERVENTI FUTURI CICLABILI

COMPLETAMENTO CICLABILI SEDE PROPRIA: VIA NIZZA - C. VERCELLI – PIAZZA STATUTO

DELIBERA QUADRO AREE PEDONALI 14/07/2020

AREE CAR FREE – SCUOLE

SPERIMENTAZIONI COLLEGATO AMBIENTALE



DATI piste ciclabili

230 Km. ciclabili esistenti

ad opere completate si
aggiungeranno

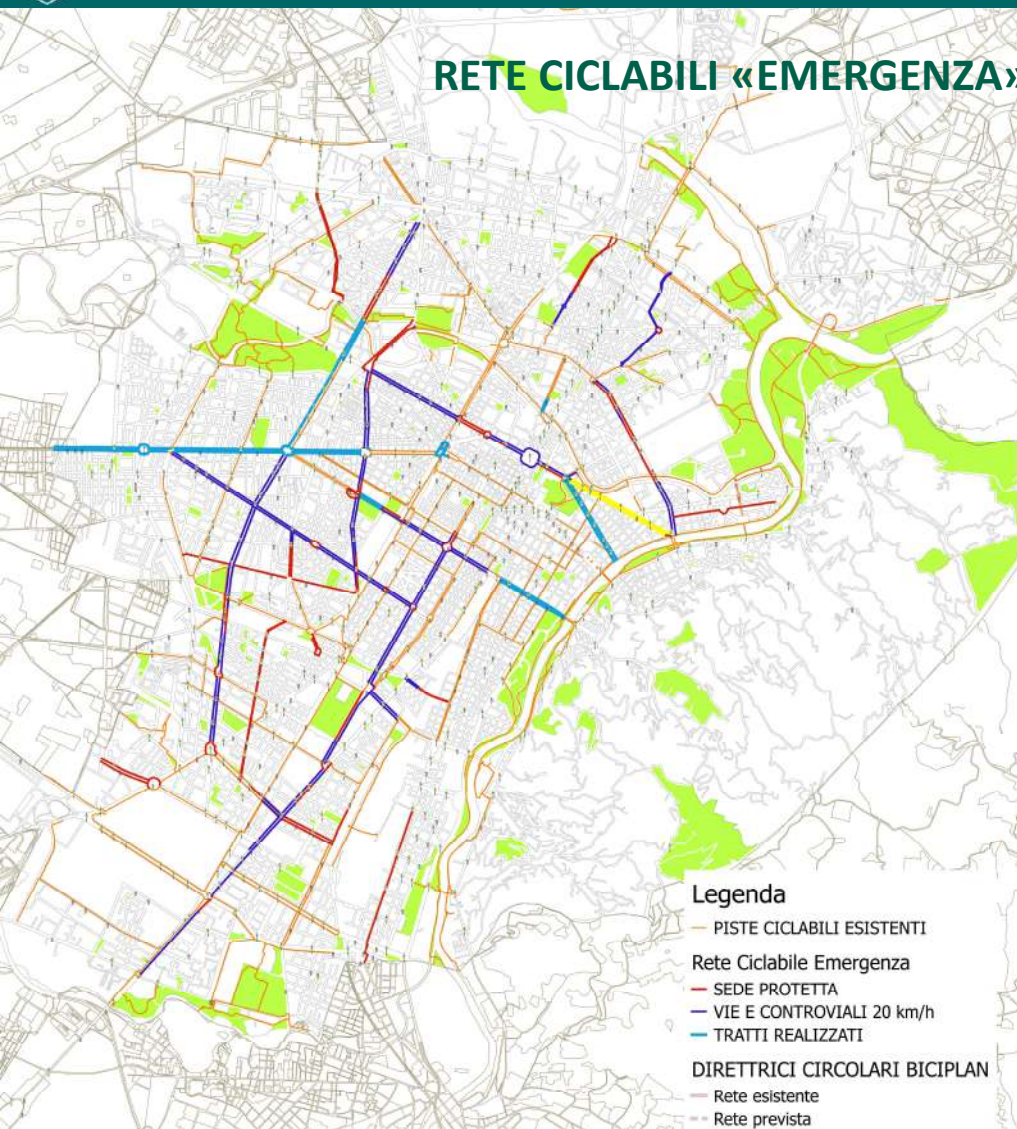
50 Km. controviai 20/H

30 Km. nuove piste in sede propria

16 Km. piste riqualificate



RETE CICLABILI «EMERGENZA»: CONTROVIALI 20/H



20 Km: in corso di realizzazione c. Francia, c. Vittorio Emanuele

30 Km: in progettazione da realizzare

CARATTERISTICHE

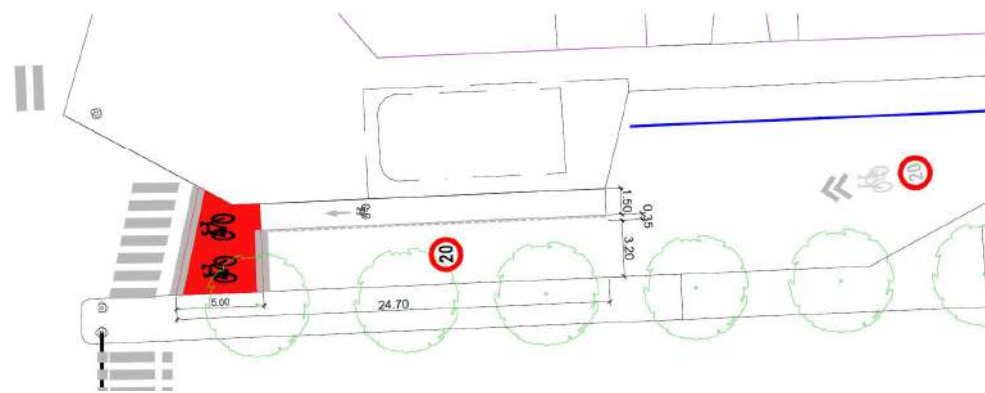
Introduzione nuove norme Codice della Strada

«casa avanzata»

«corsia ciclabile»

«controviale condiviso»

NUOVA SEGNALETICA





MODIFICHE CODICE DELLA STRADA adottate dalla Città

«CASA AVANZATA»



«CORSIA CICLABILE»



«CONTROVIALE CONDIVISO» STRADA A PRIORITA' CICLABILE





CICLABILI:

PIANO INTERVENTI FUTURI

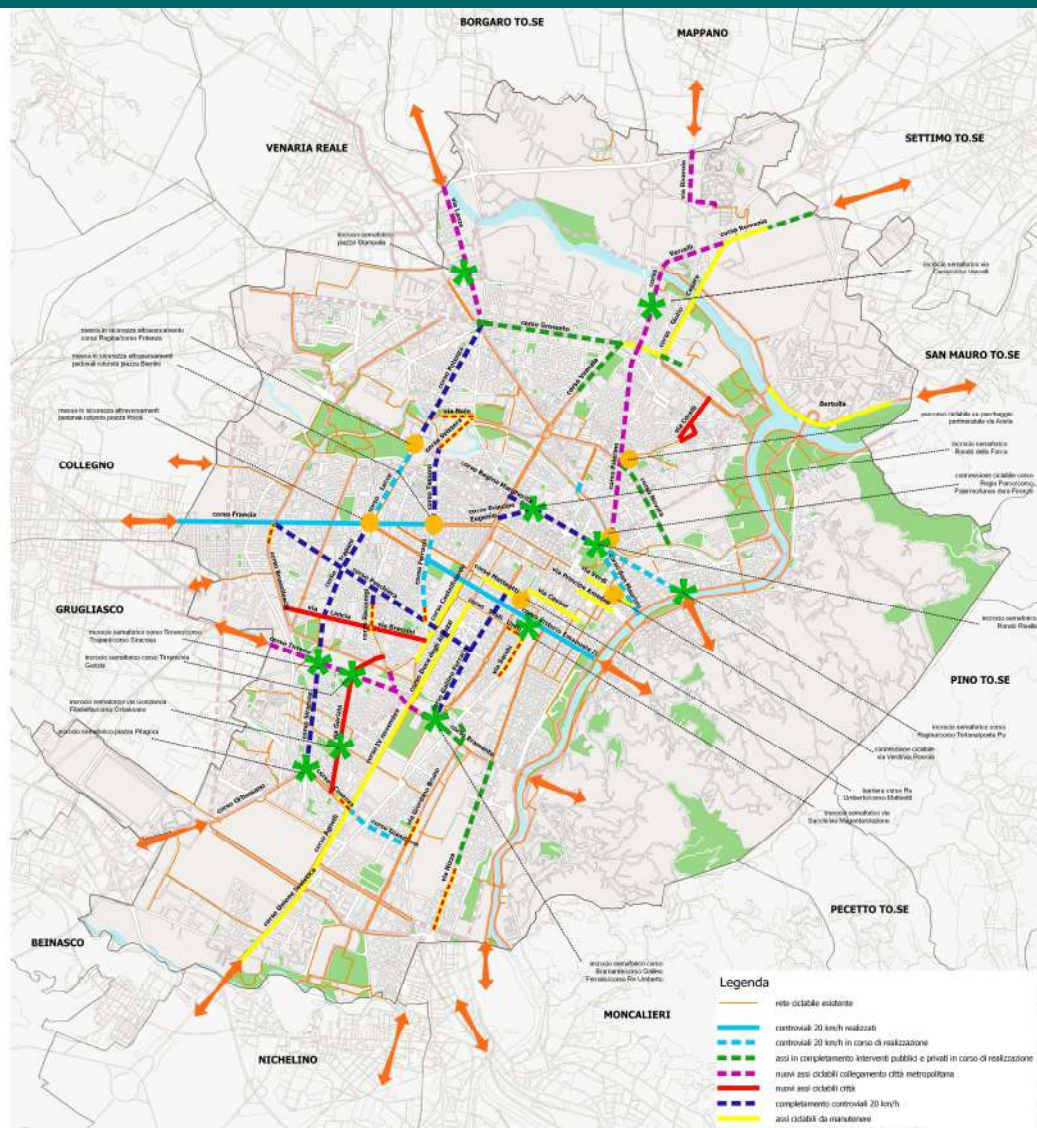
Nuovi assi ciclabili in sede propria di collegamento città Metropolitana

rete controviali 20/H completamento

Manutenzione assi esistenti

Completamenti tratti di collegamento tra piste

Messa in sicurezza incroci



DATI

16 Km. MANUTENZIONI

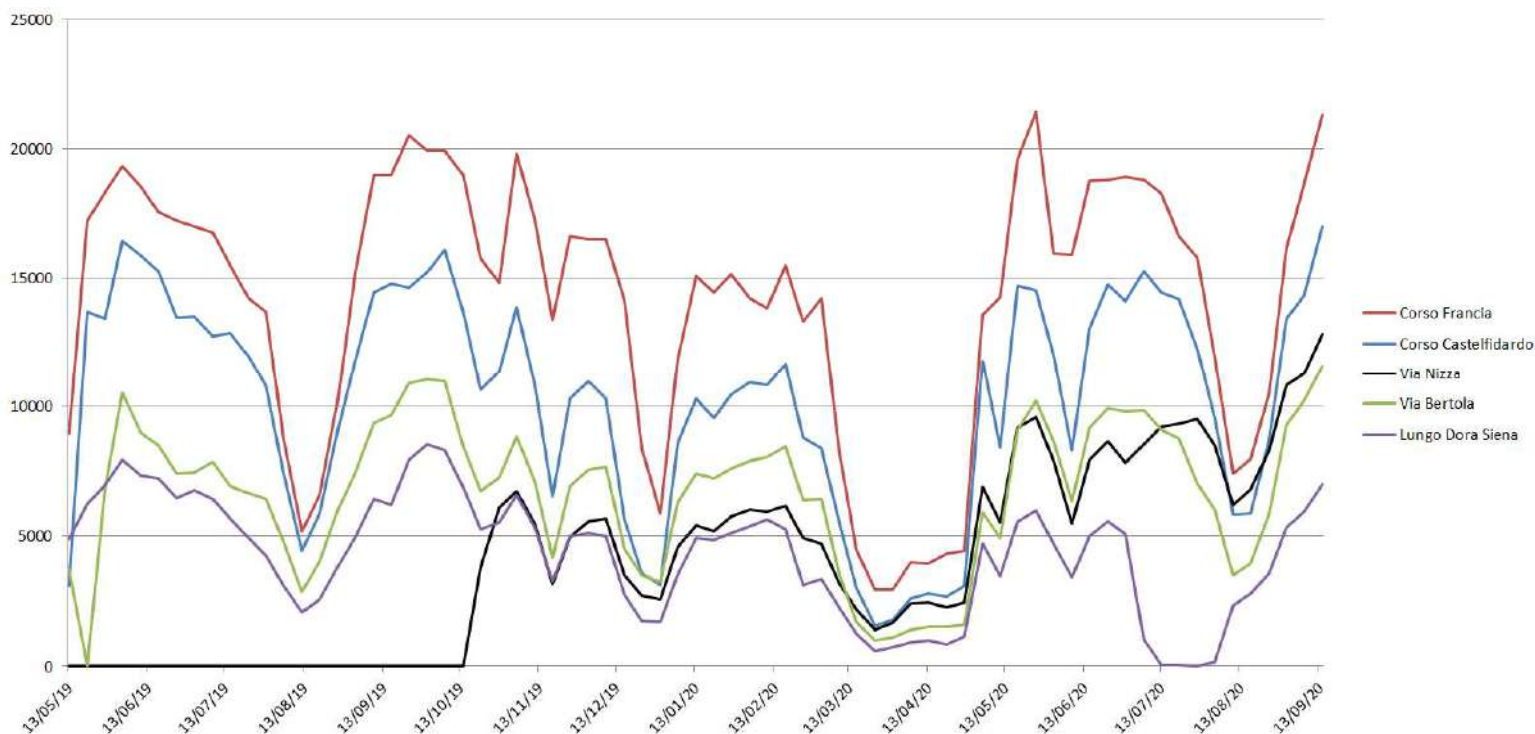
30 Km. NUOVI ASSI E
COMPLETAMENTI

30 Km. CONTROVIALI 20/H



CICLABILI

FLUSSI BICI SETTIMANALI RILEVATI SUI SENSORI FISSI Rilevazione in 5 assi ciclabili



DATI

Settimana 14 - 20 settembre
n° ciclisti

17.000 CASTELFIDARDO

21.300 FRANCIA

12.850 NIZZA

11.600 BERTOLA

7.000 LUNGO DORA

Andamento crescente

69.750 PASSAGGI SETTIMANA



COMPLETAMENTO CICLABILI: VIA NIZZA

PON METRO «Piano Operativo Nazionale»

Direttrice 4 del Biciplan

- **Progetto completato**

Previsto proseguimento della pista con interventi privati fino al grattacielo Regione

Picco passaggi giornalieri bici **2.270**



DATI

2,3 Km. per senso di marcia

1,2 Km. doppio senso di marcia

CARATTERISTICHE

50.000 mq. area riqualificata

8000 mq. marciapiedi riqualificati

5.500 mq. nuovi marciapiedi

1 km viale alberato - **80** nuovi alberi

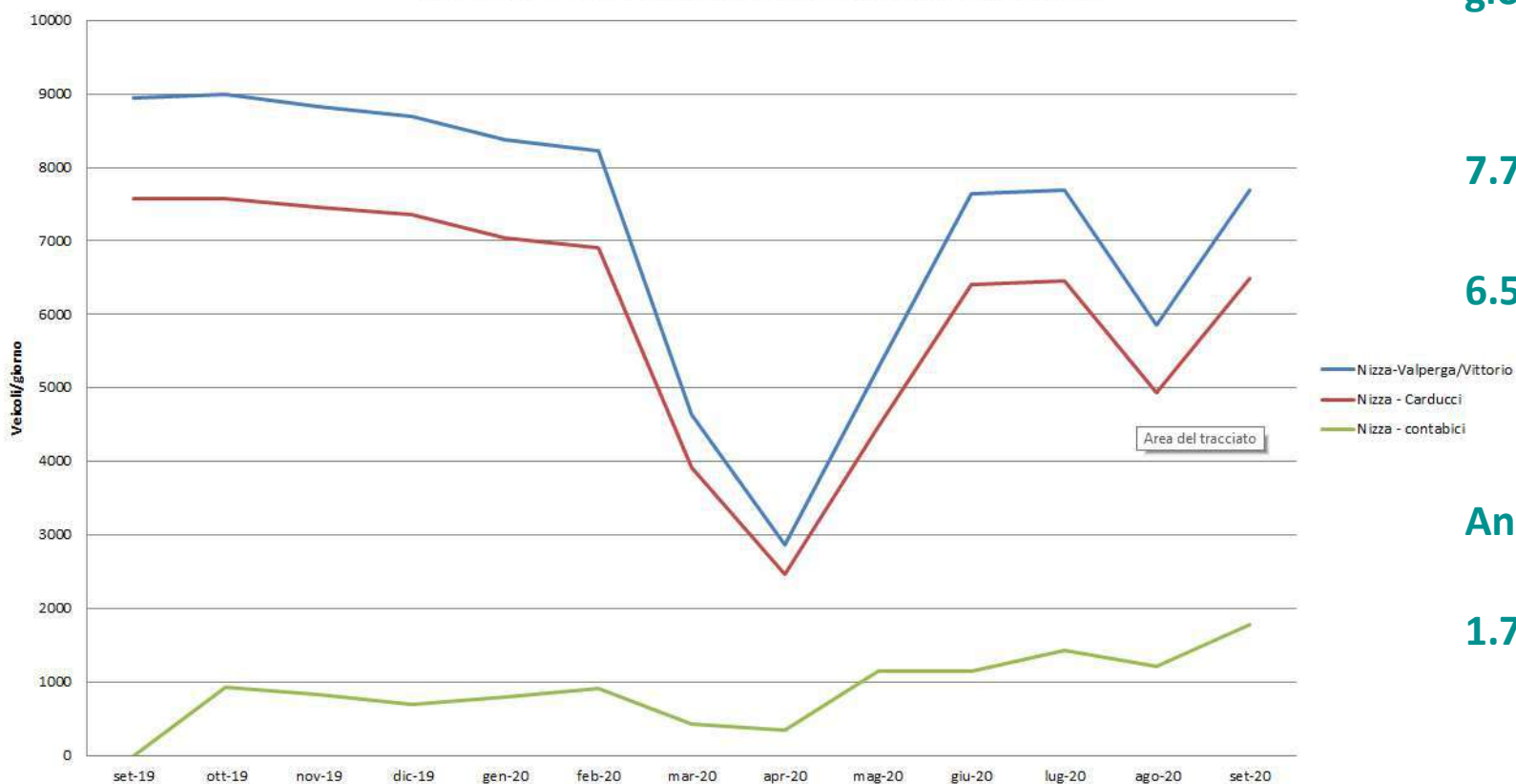
Abbattimento barriere

Semafori sonori



COMPLETAMENTO CICLABILI: Via NIZZA

Via Nizza
Confronto flussi di traffico bici/auto giorno feriale medio



CONFRONTO BICI AUTO giorno feriale medio

7.700 auto (c. vittorio – Valperga)

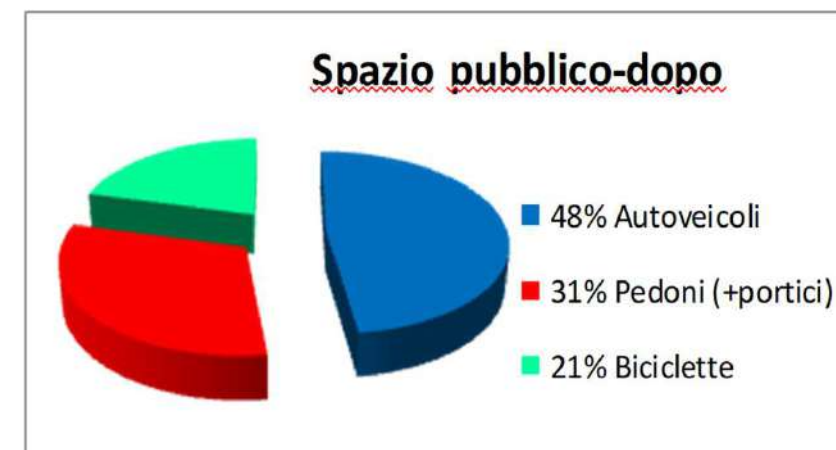
6.500 auto (Valperga - Carducci)

Andamento crescente

1.790 biciclette

COMPLETAMENTO CICLABILI: VIA NIZZA

Suddivisione dello spazio
stradale





DELIBERA QUADRO AREE PEDONALI 14/07/2020

Assessorati: Commercio – Mobilità –
Ambiente in collaborazione con
Circoscrizioni.

Pedonalizzazioni temporanee richieste
da associazioni, commercianti, cittadini
fino a Dicembre

Più ampio utilizzo degli spazi pubblici
finalizzato anche al distanziamento e
prevenzione sanitaria.

Al termine sperimentazione e in
relazione ai risultati ottenuti, si valuterà
quali confermare e, nel tempo,
riqualificare con progetti strutturali.



DATI

Circoscrizione 1

San Francesco da Paola (v. Po – v. Ambrois)

Via Vasco

Via Ambrois (v. Accademia – v. S. Francesco da Paola)

Circoscrizione 4

Via Musinè (v. Rivara – v. Corio)

Circoscrizione 5

Via Vibò (v. Chiesa della Salute – v. Bibiana)

Circoscrizione 7

Via Mameli

Via Lanino

Via Borgo Dora (v. Andreis – v. Mameli)

Via Andreis (interno 18)

Circoscrizione 8

Corso Marconi (contr. sud Madama Cristina- Ormea)
(centrale Madama Cristina- c. Massimo)

Via Principe Tommaso (v. Silvio Pellico– v. Baretti)



PEDONALIZZAZIONI TEMPORANEE

DELIBERA QUADRO CITTA'

Sperimentazione pedonalizzazioni

11 strade pedonalizzate fino 31.12.2020



COLLEGATO AMBIENTALE SAN SALVARIO

«programma sperimentale nazionale di
mobilità sostenibile casa – scuola casa –
lavoro»

Ampliamento **spazi per pedoni, aree car
free scuole, verde e arredi**; attività di co-
progettazione degli spazi

Velostazione a Porta Nuova



SCUOLE

Modifica segnaletica per divieto transito
auto negli orari ingresso e uscita
secondo le nuove esigenze scuole

Abolizione di parcheggi sul fronte
ingresso scuole per ampliare area di
attesa studenti e genitori

Ampliamenti strutturale banchine

Aree pedonalizzate





PROGETTI ampliamento banchine scuole

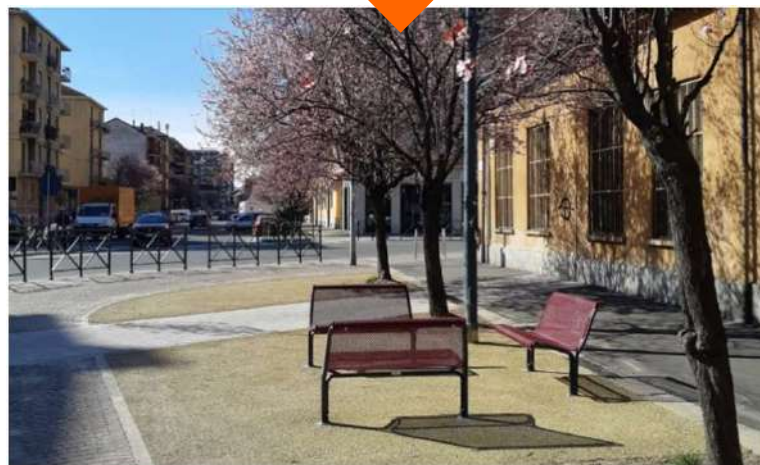
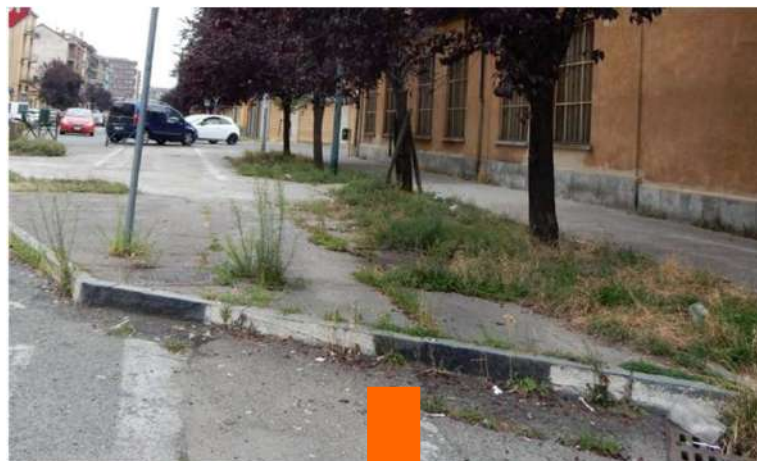
AxTO e URBAN 3

- riqualificazione diffusa spazio pubblico
- ampliamento marciapiedi scuole

10 scuole distribuite nelle Circoscrizioni



AxTO *via Cardinal Massaia*



URBAN 3 *scuola Pestalozzi Barriera di Milano*





PROGETTI IN CORSO

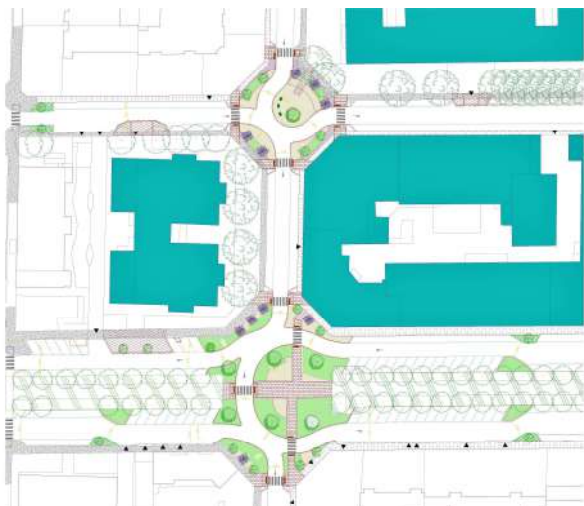
VALDOCCO VIVIBILE:

progetto sperimentale riqualificazione diffusa in ambito urbano

Ampliamento aree verdi

permeabilità del suolo - compensazione deflusso acque meteoriche a fronte di eventi atmosferici estremi

Incremento pedonalità rallentamento auto



VANCHIGLIA ZONA 20/30:

Intervento di moderazione del traffico realizzazione di chicane e varchi di accesso, definiti «porte e cancelli»

Scuole car free interventi di ampliamento spazi pedonali di fronte le scuole

Aree pedonali parziale pedonalizzazione di largo Montebello



PIAZZA CARDUCCI

Intervento di ampliamento degli spazi pedonali posa di sedute e realizzazione di aree per la socialità

Aree verdi nuove piantumazioni sulla piazza ed aumento della superficie verde

