



EPPUR MI MUOVO

8 ottobre | h. 17.30 | diretta Webex

Ing. Sandro Petruzzi – Mobility Manager UniTo

Il sostegno alla mobilità sostenibile dell'Università di Torino



L'Università di Torino: una organizzazione complessa

7 poli territoriali

Agraria e veterinaria



Medicina
Orbassano
e Candiolo



Economia e Management

Luigi Einaudi
Campus



Studi
umanistici



Scienze della
natura



Medicina - Torino



oltre 80.000 persone

27 Dipartimenti

120 edifici

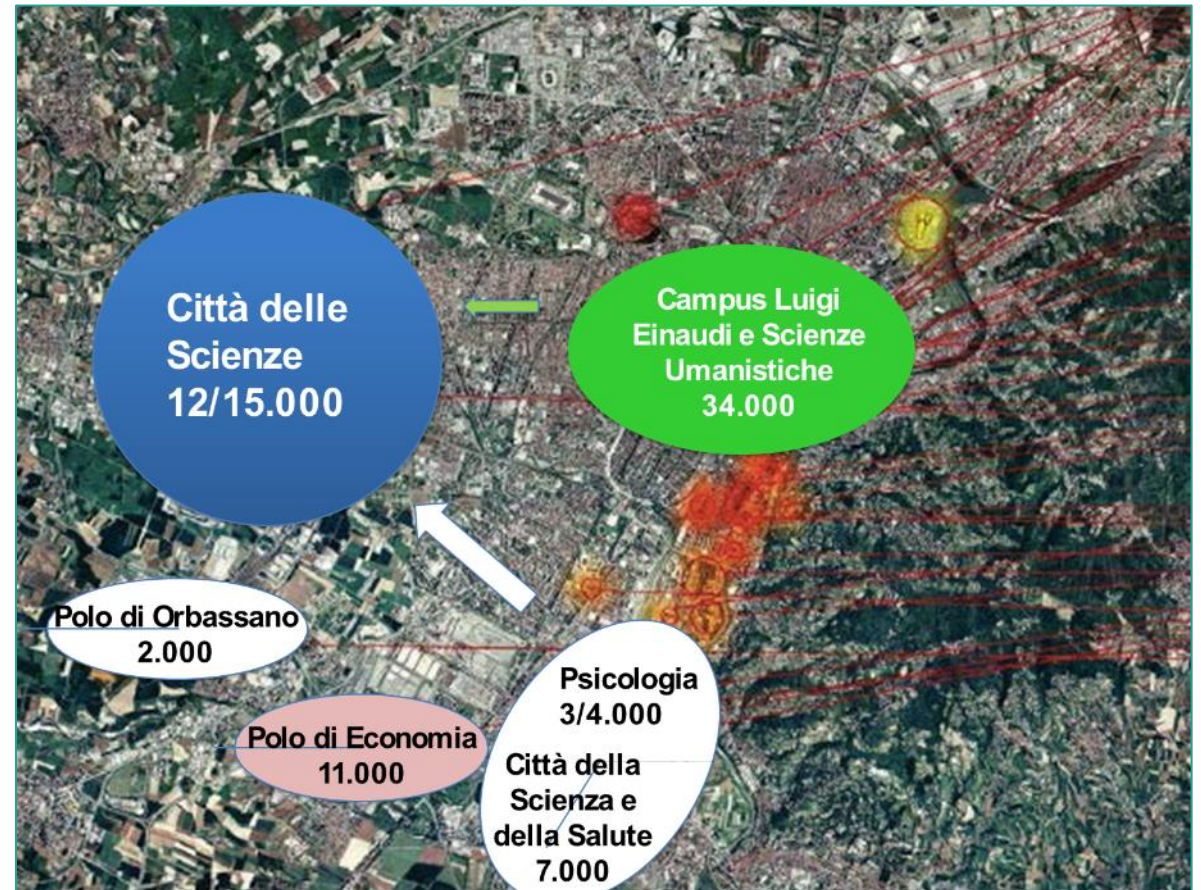
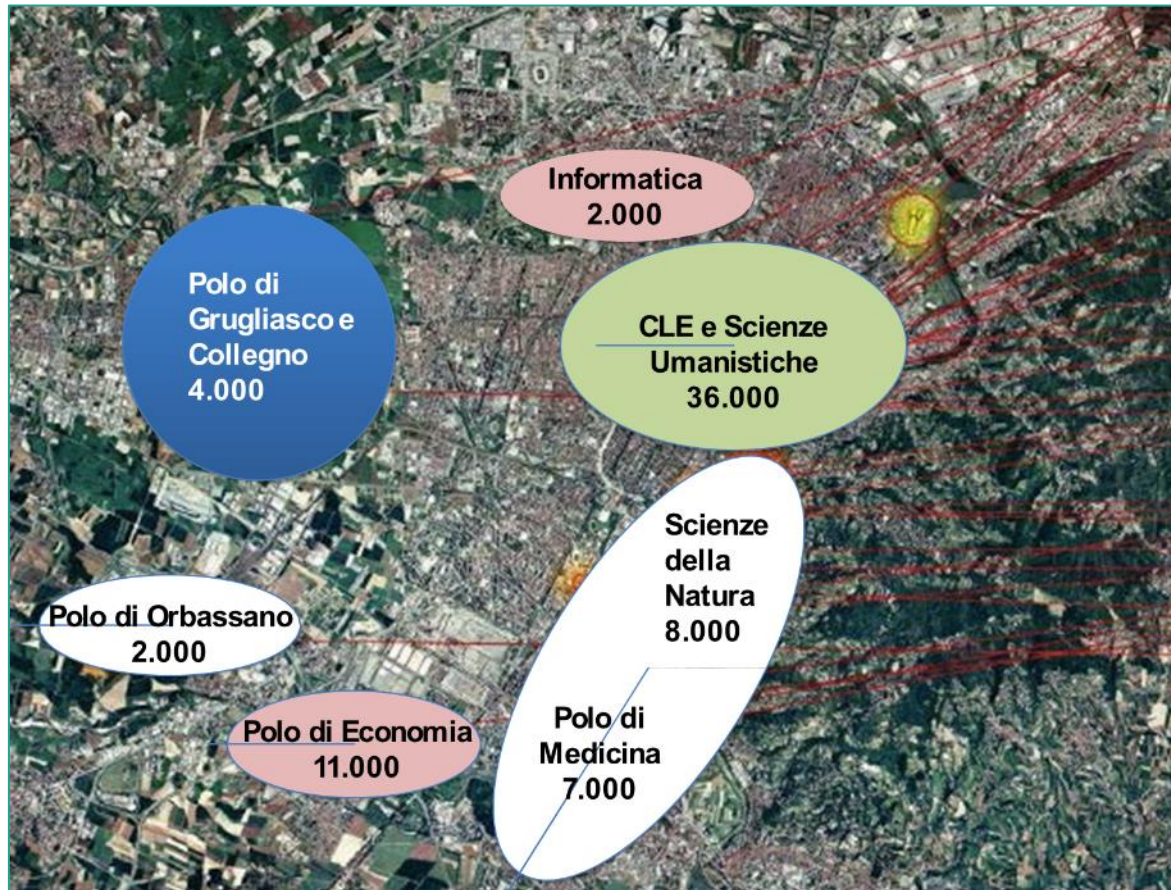
8 sedi extra metropolitane

+ di 1 milione di m²

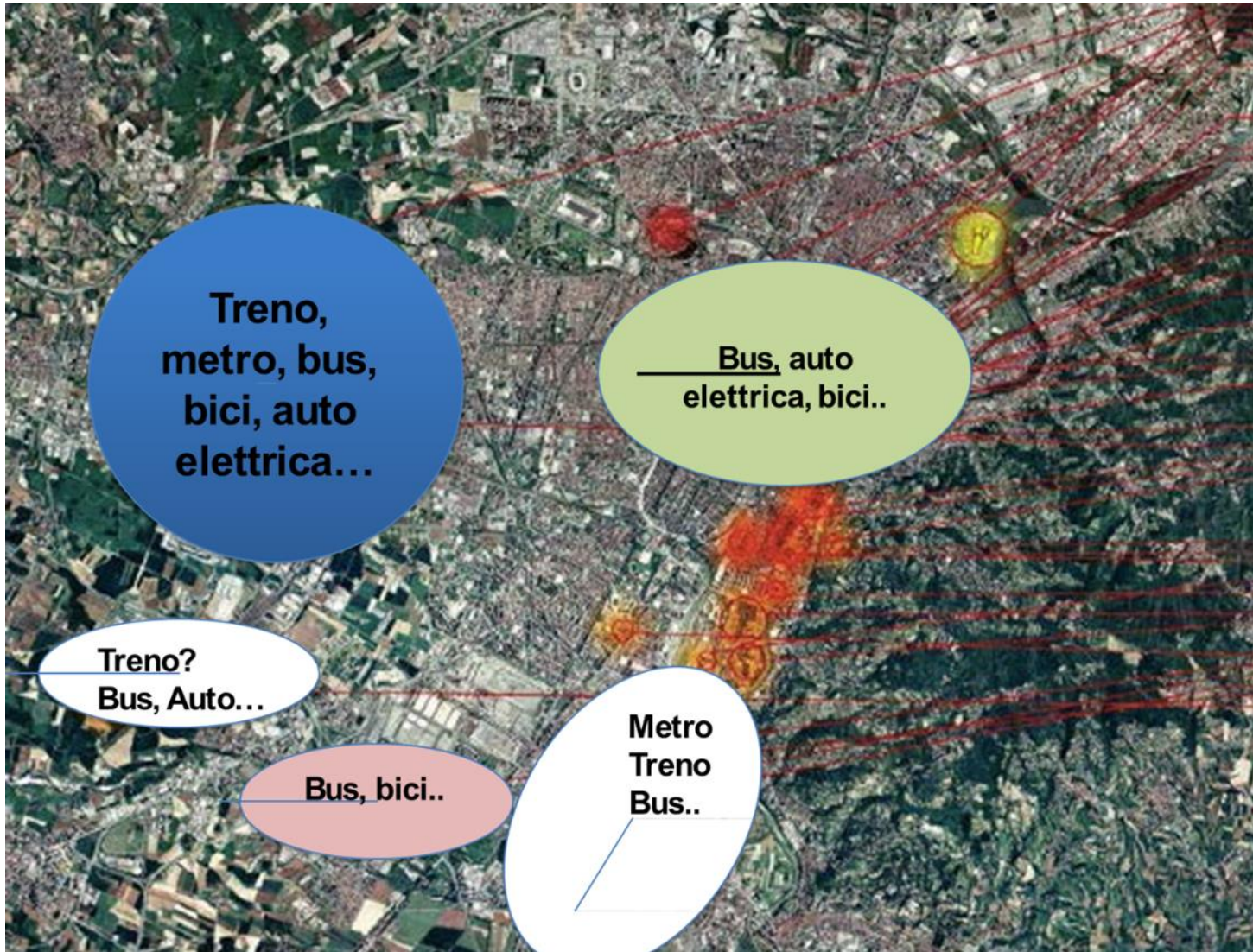


UniToGO
UNIVERSITÀ DI TORINO
GREEN OFFICE

L'Università di Torino: una realtà in transizione



Diverse opzioni di mobilità nei poli



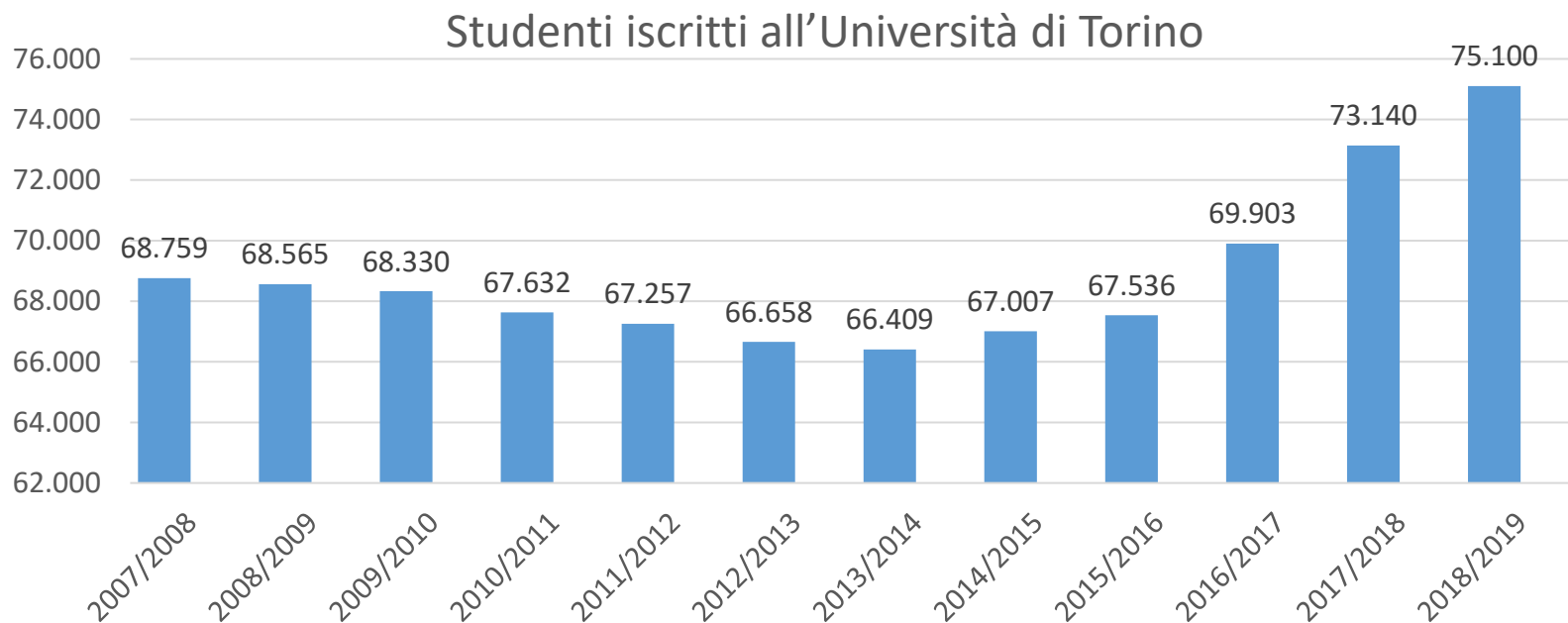
Studenti UniTo
delle varie
sedi



Una comunità in crescita

UniTo, in controtendenza rispetto al livello nazionale, registra negli ultimi anni una significativa crescita nel numero di immatricolati.

Negli ultimi 7 anni l'incremento medio degli studenti regolari è del **2,3%**, che implica più di **2.000 studenti/anno** in più da ospitare nelle sedi universitarie dei diversi corsi di studio.



A fronte dell'incremento medio del 2,3% annuo deve registrarsi un marcato "trend" di crescita esponenziale negli ultimi anni, **con un picco nell'ultimo triennio di circa 5.600 studenti**.



Il Green Office UniToGO

Le principali azioni riguardano...



Cibo

migliorare la qualità e la sostenibilità del cibo consumato in Ateneo



Mobilità

incentivazione della mobilità sostenibile per la comunità universitaria



Energia

migliorare l'efficienza energetica, diminuire i consumi



Acquisti Pubblici Ecologici

aumentare la quota di acquisti ecologici di Ateneo



Rifiuti

potenziare la raccolta differenziata e la gestione del ciclo dei rifiuti



Cambiamenti climatici

realizzare azioni di contrasto ai cambiamenti climatici



Coordinamento Comunicazione ed engagement

aumentare il coinvolgimento della comunità universitaria

L'obiettivo, formalizzato nel Piano d'Azione per la sostenibilità ambientale di Ateneo 2018-2020, **è la riduzione dell'impatto ambientale dell'Università**, coinvolgendo e impegnando l'intera comunità universitaria



UniToGO

UNIVERSITÀ DI TORINO
GREEN OFFICE

Il gruppo di lavoro Mobilità

Ha l'obiettivo di proporre un **piano di mobilità** volto a **incentivare l'adozione di modalità sostenibili di trasporto** (trasporto pubblico, ciclistico e pedonale e con *car, bike sharing, car pooling, etc.*) da, per e tra le 120 sedi di UniTo distribuite su tutto il territorio cittadino e nella prima cintura.

Per realizzare **azioni concrete e progetti** (a breve e a lungo termine, a costi marginali o di crescente complessità organizzativa e finanziaria), si ispira alle buone pratiche italiane internazionali e realizza **indagini** sull'accessibilità delle sedi universitarie e sulle **scelte di mobilità adottate dalla comunità di Unito** in relazione alle proprie esigenze.

Organizza iniziative di **coinvolgimento** per individuare potenzialità e ambiti di intervento ritenuti prioritari dai fruitori delle diverse sedi e individuato un network di interlocutori a livello cittadino, con particolare attenzione ai soggetti istituzionali e associativi, ed a livello nazionale tramite il gruppo di lavoro mobilità delle **Rete delle università per lo sviluppo sostenibile**, che ha raccolto l'esperienza del Coordinamento dei Mobility Manager delle Università Italiane.



Obiettivi intermedi, strumentali ed indispensabili

1. pianificazione ed implementazione di una strategia capillare di **acquisizione di informazioni** sullo status quo attuale in termini di **scelte di mobilità e sull'accessibilità delle sedi di Ateneo**, comprese le modalità di trasporto ambientalmente sostenibili;
2. configurazione dei **servizi di supporto** (parcheggi auto e biciclette), situazione delle strutture viabilistiche cittadine dedicate alla mobilità sostenibile (zone pedonali, piste e corsie ciclabili, ecc.) e dei **servizi di trasporto pubblico** con una ricaduta sulla mobilità della community per vicinanza alle sue sedi
3. attivazione di una serie armonica e sistematica di **iniziative di sensibilizzazione, promozione e incentivazione** delle forme di mobilità sostenibile.



Sostegno alla mobilità ciclabile



NUOVO PARCHEGGIO PROTETTO BICICLETTE

PARCHEGGIO SOTTERRANEO CAMPUS EINAUDI BLOCCO D4

APERTURA 23/05/2018
CAMPUS LUIGI EINAUDI
LUNGO DORA SIENA 100, TORINO

PER INFORMAZIONI
WWW.UNITO.IT/ATENE0/STRUTTURE-E-SEDI
/SEDI/SEDI-METROPOLITANE-TORINO-
E-PROVINCIA/CAMPUS-LUIGI-EINAUDI/IL

www.green.unito.it
mailto:unito_goe@unito.it
UniToGO

UNIVERSITÀ DEGLI STUDI DI TORINO
UniToGO

760 posti bici

**parcheggio bici
protetto al CLE**



UniToGO
UNIVERSITÀ DI TORINO
GREEN OFFICE



Sostegno alla mobilità elettrica in Ateneo



16 punti di ricarica per veicoli elettrici

al Campus Einaudi e
al Campus di Agraria e Veterinaria di Grugliasco



Alimentati da fonti rinnovabili

l'Ateneo utilizza il **100% di energia pulita** tra quella autoprodotta e quella acquistata con l'opzione Verde

Rinnovo della flotta di ateneo

progressiva sostituzione di auto a carburante fossile con auto elettriche



UniToGO
UNIVERSITÀ DI TORINO
GREEN OFFICE



Sostegno alla sharing mobility



Convenzione con car2go-Share Now

con bonus di € 19 per tutta la comunità universitaria

(abbattimento del costo di iscrizione al servizio di 9€ e un bonus di traffico di 10€).



UniToGO
UNIVERSITÀ DI TORINO
GREEN OFFICE

Sostegno all'intermodalità



Sosta gratuita in alcuni parcheggi di interscambio della città
(Venchi Unica, Stura, Caio Mario) per i gli studenti possessori di abbonamento GTT

Università degli Studi di Torino Città di Grugliasco STT GRUPPO TORINESE TRASPORTI

LINEA 76/ DESTINAZIONE UNIVERSITÀ

FERMATA PARADISO PASSAGGI OGNI 15/20min CAMPUS GRUGLIASCO

M Dal 5 ottobre a dicembre 2020

LUN-VEN
7:30 - 10:30 17:00 - 19:30

**IL SERVIZIO È SPERIMENTALE
UTILIZZALO PER RENDERLO DEFINITIVO!**

Trovate maggiori informazioni su www.unito.it/navettagrugliasco

**Sperimentazione nuova
linea bus dedicata**
tra Metro Paradiso e Campus
di Agraria e Veterinaria di
Grugliasco



UniToGO
UNIVERSITÀ DI TORINO
GREEN OFFICE

Sostegno all'uso del trasporto pubblico locale

sconto fino al 40% sull'**abbonamento trasporto pubblico urbano** per i **dipendenti** (UniTo anticipa la spesa che rientra con trattenuta dallo stipendio in 12 rate mensili) (*)

sconto del 10% abbonamenti per trasporto pubblico **extraurbano** per i **dipendenti** (UniTo anticipa la spesa che rientra con trattenuta dallo stipendio in 12 rate mensili)



sosta gratuita in alcuni **parcheggi di interscambio** della città (Venchi Unica, Stura, Caio Mario) per i **studenti** possessori di abbonamento GTT

estensione della **tariffazione agevolata** degli abbonamenti prevista per **studenti** e dottorandi fino ai **28 anni di età**



(*) misura in fase di rivisitazione per il periodo di emergenza covid



UniToGO
UNIVERSITÀ DI TORINO
GREEN OFFICE

Reti ed engagement



Membro della
**Rete delle Università
per lo Sviluppo sostenibile**
che riunisce **77 Atenei**

SETTIMANA
**EUROPEA
DELLA MOBILITÀ**
16-22 SETTEMBRE

Regolare adesione
alla Settimana europea
della mobilità sostenibile



green in motion

Membro del **network europeo per la
mobilità sostenibile all'università**
che riunisce **75 Atenei**



Regolare adesione
al Giretto d'Italia di
Legambiente



UniToGO

UNIVERSITÀ DI TORINO
GREEN OFFICE

Mobilità sostenibile, Accessibilità, Inclusione



Mobilità sostenibile, Accessibilità, Inclusione



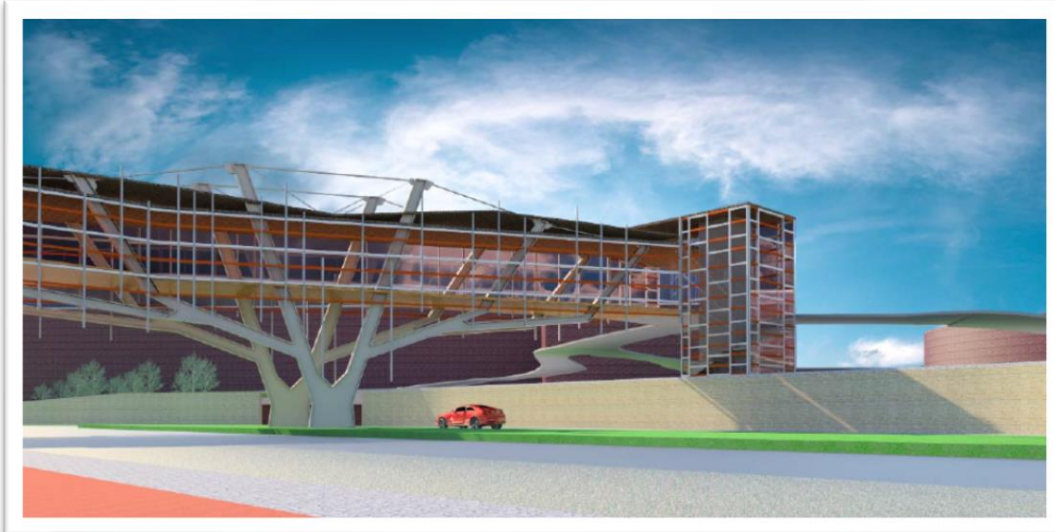
Il nuovo campus di Grugliasco - Città delle Scienze

Luogo di relazione = link tra Campus e Città

- Completamento del **passaggio pedonale ferroviario**
- Nuovo parco urbano **40.000 m²**
- Implementazione del progetto «**Corona Verde**» della Regione Piemonte per il sistema ciclabile



Il nuovo campus di Grugliasco - Città delle Scienze



Grande piazza attrezzata, fulcro e interazione tra l'attività universitaria e la città: 7.200 mq



UniToGO
UNIVERSITÀ DI TORINO
GREEN OFFICE



Per approfondimenti



www.green.unito.it



mobility.manager@unito.it; unito-go@unito.it



www.facebook.com/UniToGO



https://www.instagram.com/unito_go



<https://www.youtube.com/channel/UCnFIYYw1Isypwl4aV1ei4JQ>

